



Planungs- und Design-Kit für Nähprojekte

Du willst deine Kleidungsstücke reparieren, ändern oder etwas Neues aus ihnen machen?

Hier kommt der perfekte Begleiter zum Start deiner Planung und Durchführung. Egal, ob du alles selber machen willst oder deine Idee festhältst, um dann damit zur SchneiderInnenwerkstatt zu gehen.

Inhalt

slow° ideas - deine Ideensammlung

slow° steps - dein Plan und die nächsten Schritte

Näh-Zubehör-Liste

slow° patches - ein paar coole Vorlagen für Flicker

Anleitung für ein easy Nadelkissen



slow° ideas

Hier ist Platz für Skizzen.



slow° steps

Teile dein Vorhaben in kleine Schritte auf.

allein

mit Hilfe

1



2

3

4

5

6

7

8

9

10



Näh-Zubehör-Liste

für Repair- und Upcycling Arbeiten (mit und ohne Nähmaschine)

Hier eine Liste von Dingen, die du für deine Nähprojekte benötigst. Manches ist einfach notwendig, um überhaupt anfangen zu können, einiges ist dann zusätzlich hilfreich. Unten kannst du für dich weiter ergänzen.

Stoff, Kleidungsstück, Material

Stoffschere

(es klappt auch mit einer Haushalts- oder Bastelschere, Stoffscheren sind nur schärfer)

kleine Schere zum Fäden abschneiden (leichter als mit der großen Schere)

Zackenschere (sinnvoll, um sich evtl. auch mal eine Naht zu sparen)

Nähnadeln (ggf 2-3 verschiedene Dicken/ Größen), Stecknadeln

Nadelkissen (erleichtert die Handhabe)

Nähgarn (ggf passend zum Stoff)

Schnittmuster oder ein Plan für dein Vorhaben

(Normales Papier, transparentes Papier zum Durchpausen, Packpapierrolle für große Schnitte, ggf. Klebeband)

Näh-Maßband (flexibel)

Geodreieck, Lineal, Stift

Cuttermesser und Schneideunterlage (für feste Stoffe wie Leder)

Stoff Marker, Kreidestifte o.ä.

(es geht natürlich auch ein Kulli, pass aber auf, dass du auf der Rückseite anzeichnest und teste die Durchsichtigkeit des Stoffs)

Fingerhut (als Fingerschutz für feste Stoffe beim Hand-Nähen)

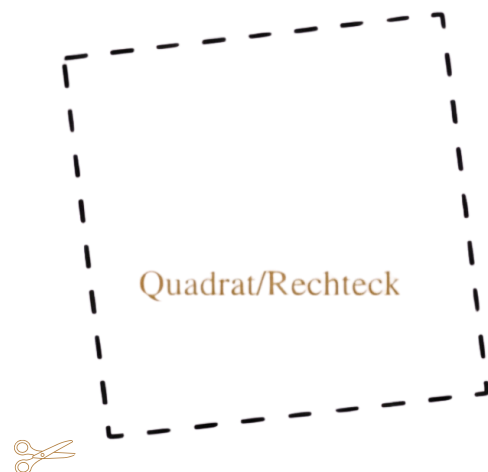
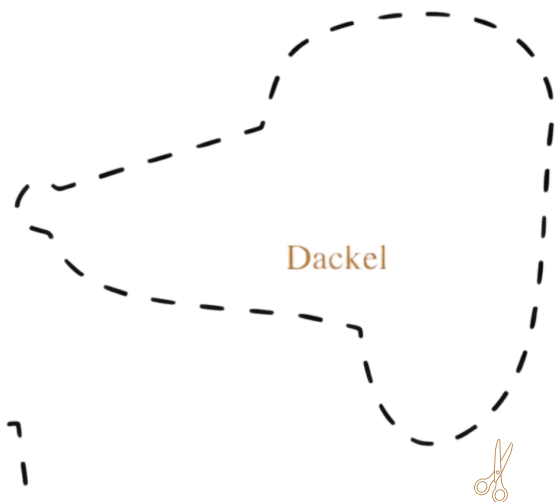
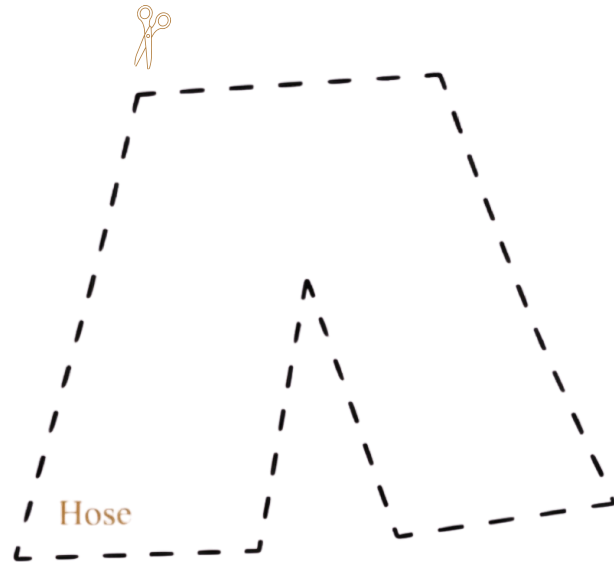
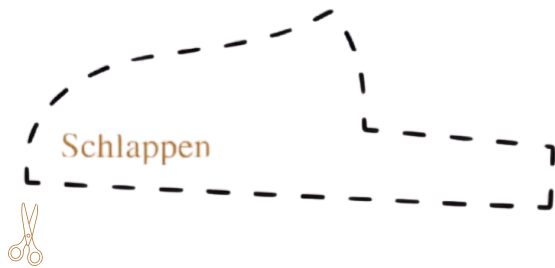
Nähmaschine (mit Nadeln, Spulen,... wenn du hast)

Weiteres Zubehör (Klettverschlüsse, Knöpfe,...)



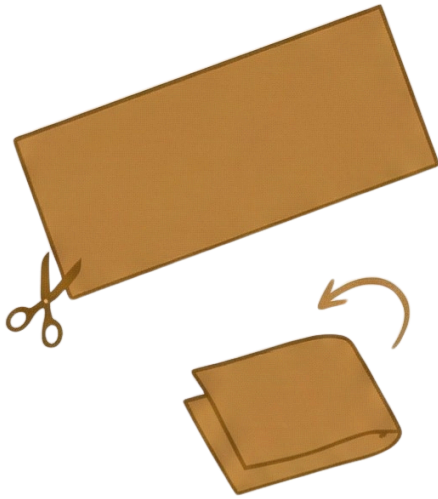
slow° patches

Mach die Patches größer oder kleiner
° je nach Loch & Laune.

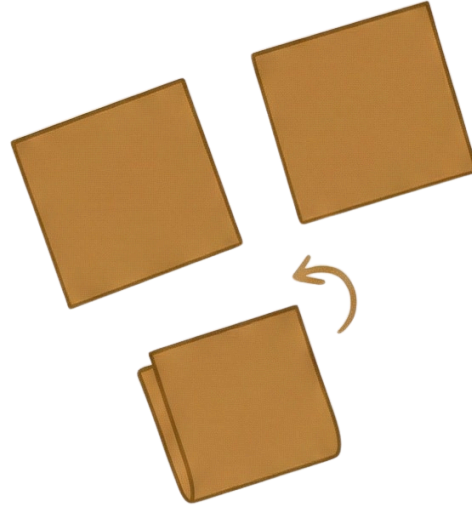


Anleitung Nadelkissen - super easy

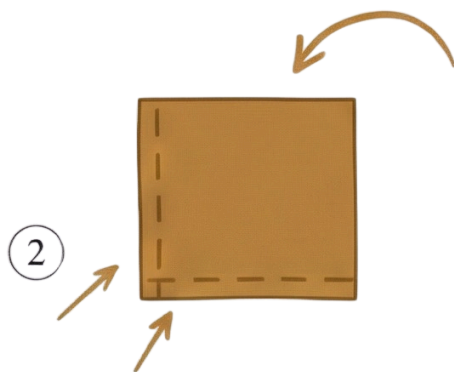
- ① Schneide ein rechteckiges Stück Stoff aus und falte es mittig aufeinander



- ①.1 alternativ: 2 Stoffstücke schneiden und aufeinanderlegen



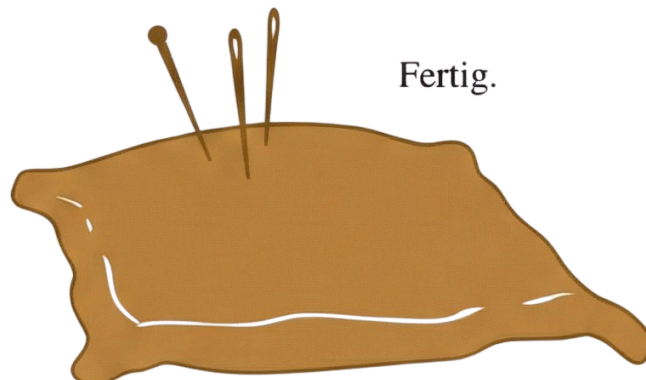
- ③ Befülle das Kissen an der noch offenen Seite mit Vlies-Resten, Schafwolle, Woll-, Stoffresten o.ä.



Tip:
Mache vorher einen Test, damit sich die Nadeln gut durchstecken lassen und stehen bleiben.

Nähe 2 Seiten zu
(bei Variante 1.1 sind es 3 Seiten)
(das geht mit der Hand oder der Nähmaschine)

- ④ Nähe die letzte Seite zu.



Fertig.



Viel Spaß mit deinen alten
→ neuen Lieblingsstücken !

es grüßt dich slow°, Uta

